

AutoScan-DS-EX Pro(H)



Знакомьтесь, AutoScan-DS-EX Pro(H)

AutoScan-DS-EX Pro(H), разработанный и изготовленный SHINING 3D, представляет собой 3D-стоматологический сканер с мощными функциями для различных применений, включая сканирование слепков, гипсовых моделей, артикуляторов, абатмента имплантата и т.д. Его камеры с высоким разрешением, передовые алгоритмы и удобный интерфейс обеспечивают превосходное качество данных при оптимальном использовании.



SHINING 3D

Усовершенствованный зуботехнический сканер



Сверхвысокая точность

Точность сканирования ≤ 8 мкм обеспечивает надежный результат сканирования, полностью удовлетворяя требованиям различных применений в стоматологической промышленности.



Непревзойденные детали

Оснащенный двумя камерами с высоким разрешением 5,0 МП, наш AutoScan-DS-EX Pro (H) может тщательно фиксировать каждую деталь компонентов.



Быстрая скорость

Сканирование прикуса: 7 сек.
Сканирование верхней / нижней челюсти: 14 секунд
сканирование 1 ~ 4 шт: 18 сек.
сканирование 5 ~ 8 шт: 30 сек.
Сканирование оттиска: 66 сек.

Мощное программное обеспечение

Гибкий рабочий процесс

Настройте свой собственный рабочий процесс так, как вы предпочитаете, повышая эффективность работы, как никогда раньше.

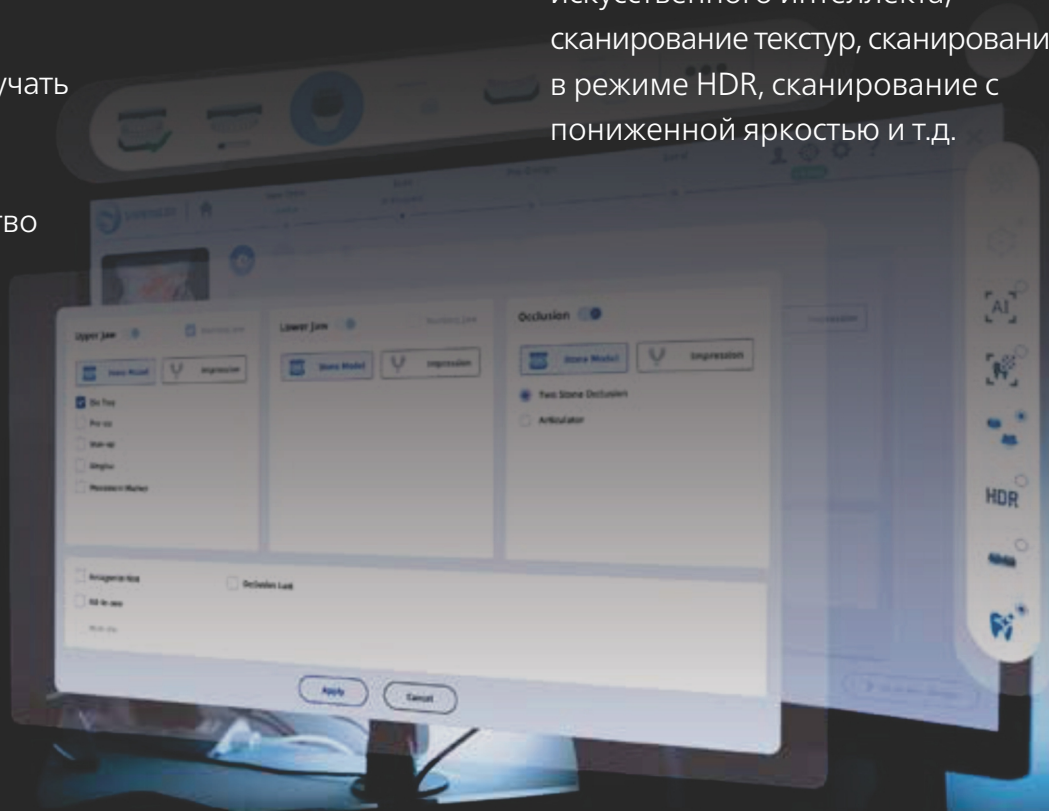
Доступны функции "все в одном" и "тройной лоток", позволяющие получать полные данные сканирования за меньшее количество шагов.

Фоновая обработка данных

Сканирование и фоновая обработка данных могут выполняться одновременно, что делает весь процесс более эффективным.

Универсальные режимы сканирования

Новое программное обеспечение, связанное с AutoScan-DS-EX Pro (H), может поддерживать различные режимы сканирования, включая многолучевое сканирование, высококачественное сканирование, сканирование с использованием искусственного интеллекта, сканирование текстур, сканирование в режиме HDR, сканирование с пониженной яркостью и т.д.



Приложения



Абатмент



Мост на имплантах



Сканбоди



Текстура



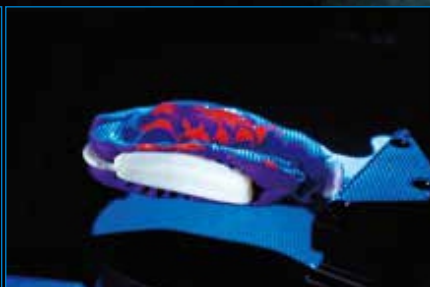
Модель



Артикулятор



Съемный протез



Слепки



Культевая вкладка

Технические характеристики

Модель	AutoScan-DS-EX Pro(H)
Разрешение камер	2*5.0 MP
Точность	≤ 8мкм
Скорость сканирования	Прикус: 7с; Верх / Низ челюсти: 14с; 1~4 одиночек: 18с; 5~8 одиночек: 30с; Слепок: 66с
Сканирование артикулятора	Передача показаний артикулятора
Формат вывода	STL, PLY, OBJ
Источник света	Голубой свет
Габариты	385мм*260мм*270мм
Вес	5.0 кг
Интерфейс	USB 3.0
Источник питания	Постоянный ток 24В

*Shining3D оставляет за собой право вносить любые изменения в спецификации и изображения.