

MedPark

**BOSS**

**NEW BONE NEW LIFE**

**БЫЧИЙ КОСТНЫЙ ТРАНСПЛАНТАТ**

Натуральный заменитель кости



ТОО «Joseph»

Официальный дилер компании MedPark

Тел: +7 707 500 88 11 (call center)



# Бычий костный трансплантат, произведённый MedPark по технологии спекания

## Биосовместимость

- Высокая проницаемость для крови; pH, близкий к жидкостям организма; быстрое образование новой кости без воспалительных реакций
- Липкое формирование кости посредством PRF и CGF с использованием независимого технологического процесса

## Превосходная пористая структура

- Выбор надлежащего размера трансплантационных материалов для подходящей среды для регенерации кости
- Увеличенные микропоры обеспечивают миграцию остеобластов для повышения процесса образования новой кости

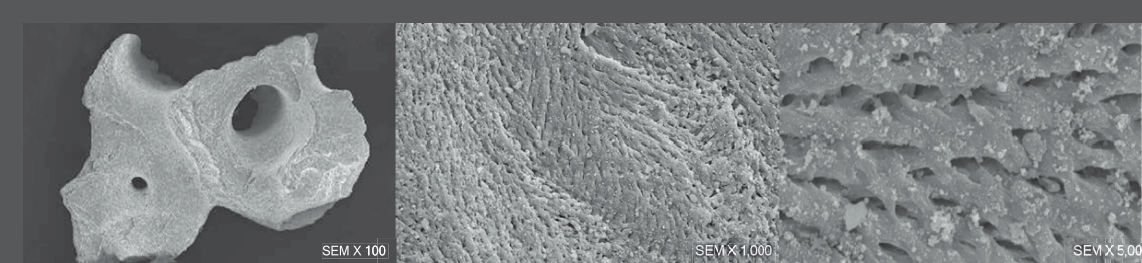
## Лёгкое использование

- Повышенная гидрофильность, обеспечивает пользователю лёгкую манипуляцию
- Применимо к различным показаниям, таким как сохранение лунки, синус-лифтинг, пародонтальные дефекты и аугментация гребня

## Спецификация

## Особенность

Источник	Тип	Размер	Вес	Объем
<b>КРС</b>	Порошок	0.2 ~ 1.0 mm	0,15 g	0,3 cc
			0,25 g	0,5 cc
			0,5 g	1,0 cc
			1 g	2,0 cc
			2 g	4,0 cc
	Гранулы	1.0 ~ 2.0 mm	0,15 g	0,45 cc
			0,25 g	0,75 cc
			0,5 g	1,5 cc
			1 g	3,0 cc
			2 g	6,0 cc



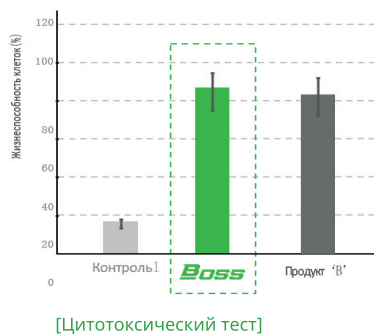
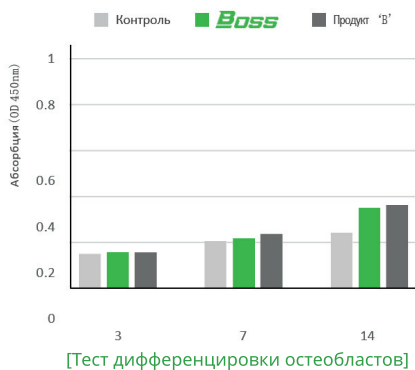
## Перфорации, схожие с человеческой костью

Высокая пористость, подтверждённая испытаниями на порозиметре

Шероховатая поверхность микроструктуры позволяет остеобlastам легко прилипать к поверхности

Тип	Продукт	Пористость (%)
Гранула	<b>BOSS</b>	70.20
	Компания «А»	48.74
	Компания «В»	36.36

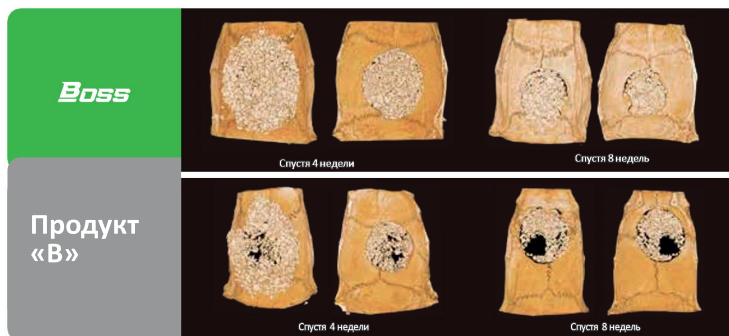
## Превосходное формирование кости, биосовместимость



- Безопасные нетоксичные и стабильные костные трансплантаты
- Коэффициент выживаемости клеток был эквивалентен продукту «В»
- Полная проверка безопасности и стабильности в качестве костного трансплантата
- Превосходная биосовместимость, хорошая дифференцировка остеобластов

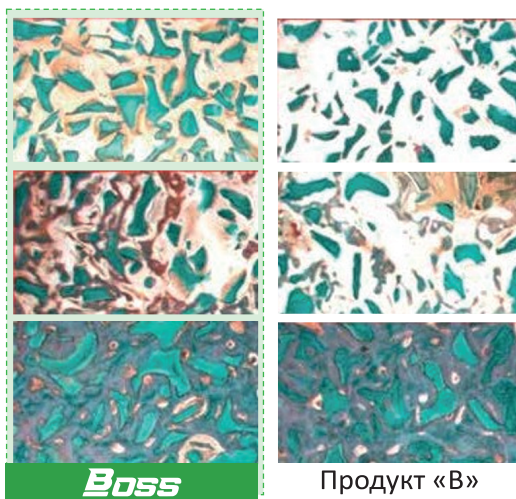
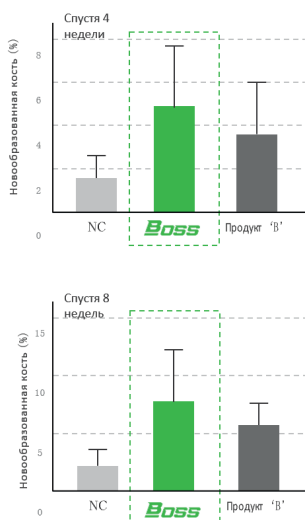
# Доклинический кейс

Тест на сохранение межзубного пространства (Micro CT):  
Мелкое животное (крыса)



Превосходное обеспечение межзубного пространства спустя 4 и 8 недель, по сравнению с продуктом «В»

Тест на формирование новой кости  
(Окраска гематоксилин-эозином):  
Крупное животное (15 собак, порода бигль)



Продукт «В»

# Клинические кейсы

## Кейс 1



Предоперационный рентген-снимок



Разрез пораженного участка



Установка импланта



Применение BOSS



Применение CGF мембраны

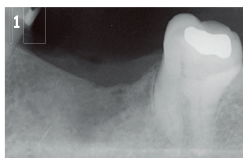


Временный протез



Послеоперационный рентген-снимок

## Кейс 2



Предоперационный рентген-снимок



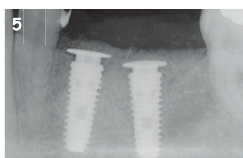
Установка импланта



Применение BOSS



Применение COLLA



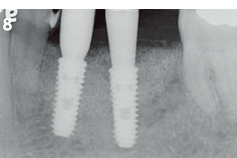
Послеоперационный рентген-снимок



Спустя 3 месяца. Определение кератинизированных тканей



Вторая операция. Успешное формирование кости.



Рентген-снимок после второй операции