

S1

NEW BONE
NEW LIFE



 **JOSEPH**

ТОО «Joseph»
Официальный дилер компании MedPark
Тел: +7 707 500 88 11 (call center)

Концепция индивидуализированного материала, для костного трансплантата



Это липкая кость без сбора крови!

Минеральная бычья кость

Неспособен к формованию

Отсутствие адгезии и фиксации

Сбор крови для получения липкой кости

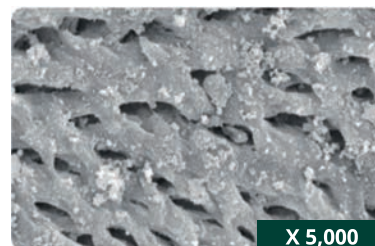
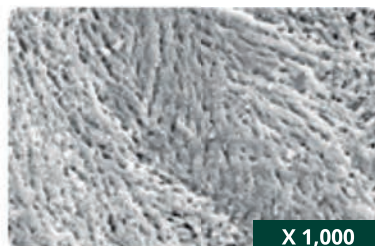


Формовочный и индивидуализированный

Индивидуальное наращивание

Липкую кость легко получить с использованием физраствора или крови

Бычий ксенотрансплантат



S1 имеет сходные структурные характеристики с человеческой костью

Благодаря своей высокой пористости S1 обеспечивает наиболее оптимальную среду для обеспечения адгезии остеобластов, образования кровеносных сосудов и регенерации кости.

Новая кость Новая жизнь

Ключевые слова



S1
(Бычья кость)

VS



Минеральная
бычья кость

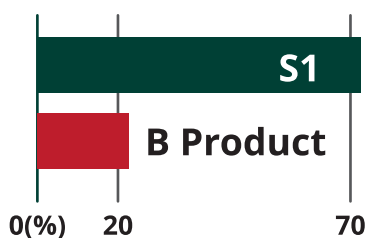
- Отличная адгезия и фиксация
- Устойчивое сохранение межзубного пространства
- Отличная остеокондукция



S1 (Бычья кость)

- Легкая манипуляция
- Различные показания к использованию

Высокая пористость

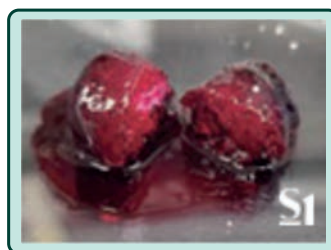


Тест на порозиметре

Процент пористости составляет более 70%

Высокая пористость обеспечивает быстрое проникновение факторов роста

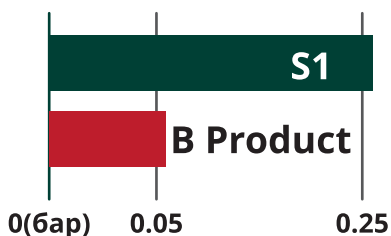
Высокая смачиваемость



Тест на смачиваемость

Пористая структура обеспечивает легкую циркуляцию крови

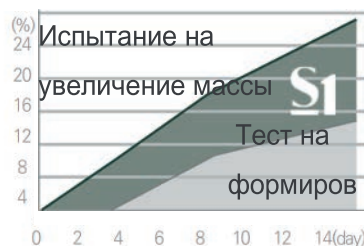
Превосходное поддержание формы



Испытание под нагрузкой

В сравнении с другими материалами идеальное сохранение формы при нагрузке

Скорость образования костной ткани



Тест на увеличение костной массы

Тест на формирование костной ткани с использованием имитируемой жидкости организма

Инструкция по применению

**Пожалуйста,
применяйте только рекомендуемые пропорции**



Тип	Размер	Масса	Кол-во раствора
Порошок	0,2-1,0	0.15 g	◆ 0.15 ml
		0.25 g	◆ 0.3 ml
		0.5 g	◆ 0.6 ml
		1.0 g	◆ 1.2 ml
Гранула	1,0-2,0	0.25 g	◆ 0.4 ml
		0.5 g	◆ 0.8 ml
		1.0 g	◆ 1.6 ml
		2.0 g	◆ 3.2 ml

Контрольный пункт!

Когда вы замешиваете кость S1, придерживаясь рекомендуемых пропорций, смесь может быть немного жесткой или сухой, тем не менее, продолжайте тщательно перемешивать.



Ошибочный пример



Несоблюдение пропорций рекомендуемого количества раствора может привести к неблагоприятному результату от образования костного дефекта до плохого крепления

**Лучшее решение для регенерации костной ткани
при правильном использовании**

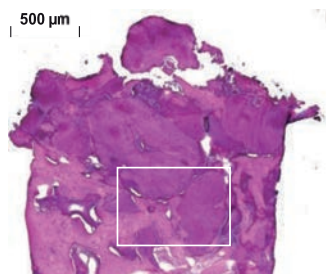
Инновационная технология

Проверьте это сами!

Биопсия

Кейс 1. #14 Увеличение гребня

Пациент: 65 лет, женщина

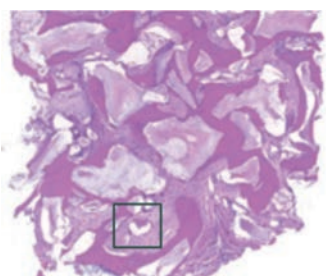


Клиническое заключение

- Превосходное формирование кости вокруг материала костного трансплантата
- Материалы трансплантата оказались окруженными новообразованной костью
- Никаких признаков воспаления или иммунного отторжения

Кейс 2. #26 Синусграфт

Пациент: 73 года, женщина



Клиническое заключение

- Отличная остеокондукция, поскольку она показывает остеокласты и образование новой кости
- Никаких признаков воспаления или иммунного отторжения

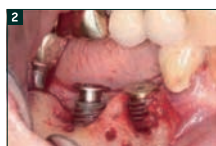
Клинические кейсы

Кейс 1

Пациент: 59 лет, женщина. Аутментация гребня



До операции



Установление импланта



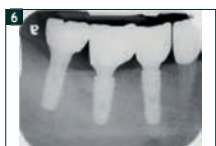
Трансплантация S1



Наложение шва



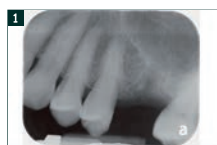
После трансплантации S1



Окончательный протез

Кейс 2

Пациент: 59 лет, женщина. Синусграфт



Отсутствие остаточной костной



Синус-лифтинг методом доступа со стороны гребня



Дополнительное альвеолярное увеличение гребня после установки имплантата



5 месяцев после имплантации



Финальное протезирование



Финальное протезирование

S1

NEW BONE
NEW LIFE



 **JOSEPH**

ТОО «Joseph»
MedPark компаниясының ресми дилері
Тел: +7 707 500 88 11 (call center)

Сүйек трансплантаты туралы тұжырымдама



Бұл жабысқақ сүйек қан жинаусыз

Ірі қара малдың сүйектерінен алынатын минерал

Қалыптау мүмкін емес

Адгезия мен бекітудің болмауы

Жабысқақ сүйек алу үшін қан жинау

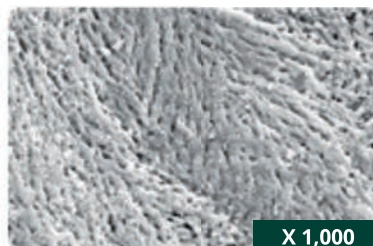


Қалыпталады,
жеке бейімделген

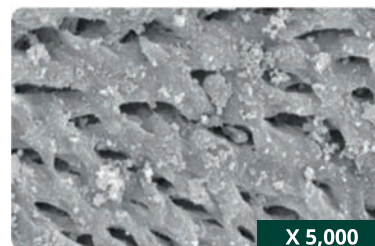
Жеке өсіру

Физраствормен қаннан
жабысқақ сүйек
оңай жасалады

Ірі қара мал ксенотранспланты



X 1,000



X 5,000

S1 адам сүйектеріне ұқсас құрылымдық сипаттамаларға ие

Кеуектілігі жоғары болғандықтан, S1 остеобласттың адгезиясы, қан тамырларының қалыптасуы және сүйек регенерациясы үшін ең оңтайлы ортаны қамтамасыз етеді

Жаңа сүйек Жаңа өмір

Негізгі сөздер



S1
(Бұқа сүйегі)

VS



Бұқа сүйегінің
минералы

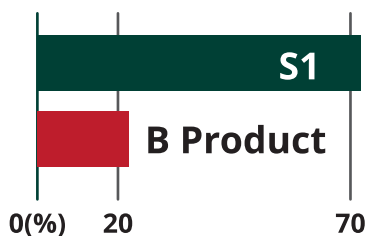
- Керемет адгезия және орнықтылық
- Тіс аралық кеңістікті тұрақты сақтау
- Тамаша остеокондукция



S1 (Бұқа сүйегі)

- Жеңіл манипуляция
- Қолдануға арналған әртүрлі көрсеткіштер

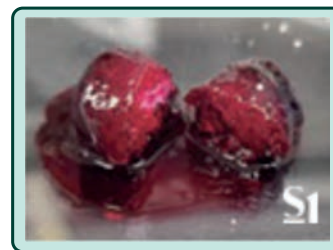
Жоғары кеуектілік



Порозиметрге сынақ

Кеуектілік пайызы 70%-дан асады. Жоғары кеуектілік өсу факторларының тез енуіне мүмкіндік береді

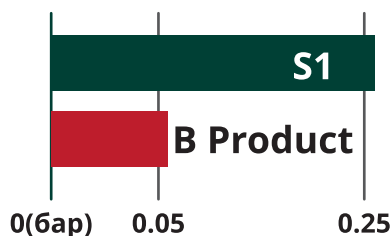
Жоғарғы дымқылдық



Дымқылдыққа сынақ

Кеуекті құрылым қан айналымын жеңілдетеді

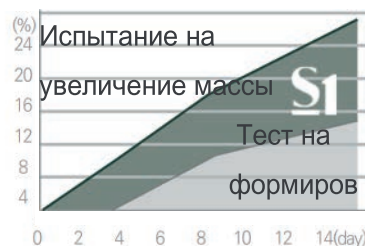
Пішінді тамаша сақтау



Салмақ түсіру сынағы

Басқа материалдармен салыстырғанда пішінін тамаша сақтайды

Жаңа сүйектің құралу жылдамдығы



Сүйек салмағын көбейтуге сынақ

Дене сұйықтығындағы ұқсастықты пайдалану арқылы сүйек қалыптастыру сынағы

Қолдану жөніндегі нұсқаулық

Тек ұсынылған мәндерді пайдалануыңызды өтінеміз



Түрі	Өлшемі	Салмағы	Ерітінді мөлшері
Ұнтақ	0,2-1,0	0.15 g	◆ 0.15 ml
		0.25 g	◆ 0.3 ml
		0.5 g	◆ 0.6 ml
		1.0 g	◆ 1.2 ml
Түйіршік	1,0-2,0	0.25 g	◆ 0.4 ml
		0.5 g	◆ 0.8 ml
		1.0 g	◆ 1.6 ml
		2.0 g	◆ 3.2 ml

Білу маңызды!

Ұсынылған мәндерді пайдаланып S1 ылғалдандырған кезде, ол сәл қатты немесе құрғақ болуы мүмкін, бірақ мұқият араластыруды жалғастырыңыз



Қателі нұсқа



Ұсынылған ерітінді мөлшерін сақталмауы сүйек ақауының пайда болуынан нашар бекітуге дейін жағымсыз нәтижеге әкелуі мүмкін

S1-ді дұрыс пайдалану арқылы сүйек регенерациясының ең жақсы шешіміне куә болыңыз!

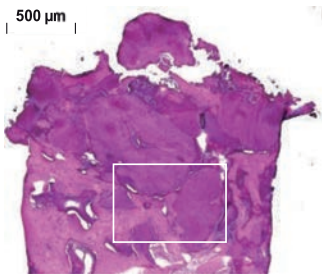
Инновациялық технология

Тексеріп көрңіз!

Биопсия

Кейс 1. #14 Қырын үлкейту

Науқас: 65 жас, әйел

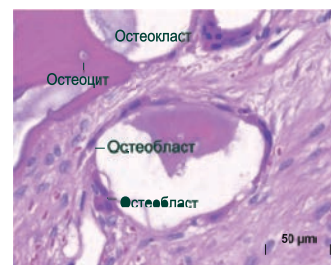
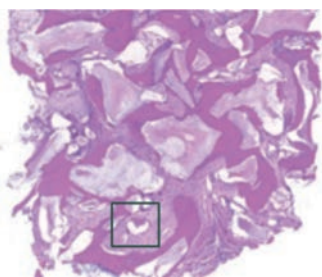


Клиникалық тұжырым

- Трансплантат материалының айналасында керемет қалыптасқан сүйектер
- Трансплантаттың материалдары жаңа қалыптасқан сүйектер ортасында
- Қабыну немесе иммундық қабылдамау белгілері жоқ

Кейс 2. #26 Синусграфт

Науқас: 73 жас, әйел



Клиникалық тұжырым

- Тамаша остеокондукция, өйткені ол остеокластар мен жаңа сүйек қалыптасқанын көрсетеді
- Қабыну немесе иммундық қабылдамау белгілері жоқ

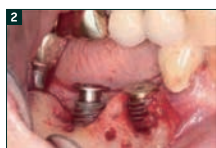
Клиникалық кейстер

Кейс 1

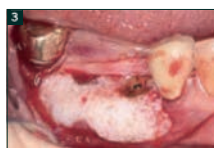
Науқас: 59 жас, әйел, Қырлар аугментациясы



Отаға дейін



Импланты орнату



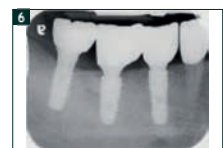
S1 трансплантациясы



Тігіс салу



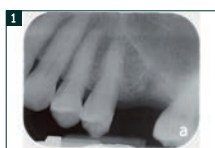
S1 трансплантациясынан кейін



Соңғы протездеу

Кейс 2

Науқас: 59 жас, әйел, Синусграфт



Сүйек массасы



Жоқ



Синус-лифтинг
Қырына қол жеткізу
әдісі



Импланты
орнатқанн



Орнатқаннан
кейін Қосымша



Альвеолярлық
қырын үлкейту