

RAYFace

Мгновенный 3D сканер лица



ТОО «Joseph»
Тел: +7 707 500 88 11 (call center)



Подобно процессу фотографии

Легкое мгновенное сканирование

Легкое сканирование

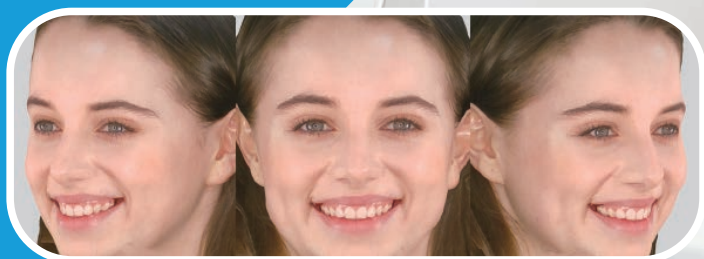
Создавать снимки для пациентов еще никогда не было так просто. Простота работы с программным обеспечением и быстрое сканирование свели к минимуму неудобства для пациентов и стоматологов.

Отчетливое выражение лица

Благодаря технологии RCFR (Реалистичная Цветная Реконструкция Лица) V2 можно добиться естественного контраста и тона кожи для воспроизведения красивого лица.

Модернизированная технология распознавания лиц в 3D

RAYFace делает снимки в течение 0,5 секунд одновременно под разными углами. RAYface — это инновационный сканер, который реконструирует вашу естественную улыбку в высококачественные 3D-данные. Получите более точные и яркие 3D-данные с помощью сканера RAYFACE, чтобы воссоздать решение, которое лучше соответствует дизайну вашей улыбки.



Легкое сканирование

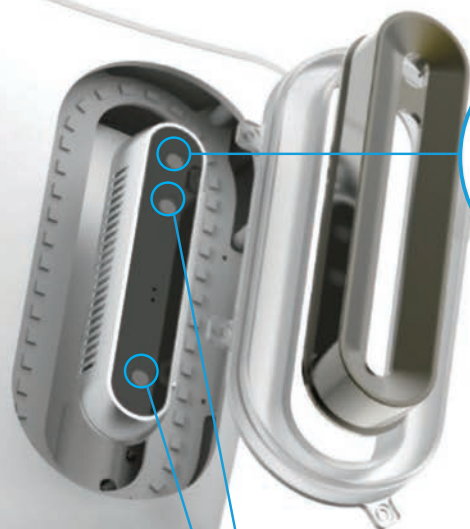
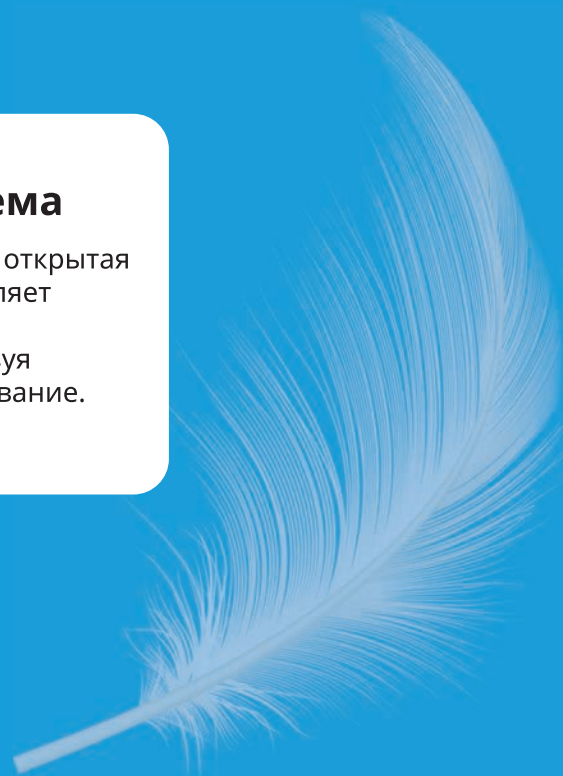
9 датчиков работают одновременно для точного определения глубины объекта и создания более реалистичных 3D-моделей. Технология 3D цифрового освещения безопасна для глаз и кожи субъекта и не вызывает утомления, создавая модель лица с естественной улыбкой

Выдающийся дизайн продукта

Криволинейная форма RAYFace устраняет необходимость в отдельном пространстве освещением и камерами.

Открытая система

Решение RAYFace — это открытая система, которая позволяет вам создать новую бизнес-модель, используя существующее оборудование.



RGB – камера
высокого качества



Камера
глубины



Технические характеристики

Название модели: RFS 100

Разрешение: 2 МП

Угол обзора: 550 мм x 310 мм

Выходной формат: Obj (Wavefront Object)

White LED CCT (светодиодные лампы белого свечения) – 5700К

Размеры (Ширина-Высота-Диаметр): 813x 400 x550 мм

32x 15.7 x 21.6 фунтов

Вес: 12 кг/ 25.5 фунтов

Требования к мощности

Входная мощность: 100-200V ~, 50/60 Гц, 1.5 А

Выходная мощность: 24 вольт постоянного тока, 3.75А

Требования к ПК

	Минимальные	Рекомендованные
Центральный процессор:	2 Гц Quad Core	2 Гц Quad Core
Оперативная память:	8 Гб	16 Гб
Система хранения данных:	500 Гб HDD	500 Гб SSD
Разрешение экрана:	1600x900	1920x1080
Локальная сеть:	100 Мб/с	1000 мб/с
USB:	2.0	2.0
Видеокарта:	OpenGL 3.2 выше 2 Гб ОЗУ	OpenGL 4.0 выше 2 Гб ОЗУ

Операционная система: Microsoft Windows 7, 64 бит Microsoft Windows 10, 64 бит



Технические характеристики могут быть изменены без предварительного уведомления